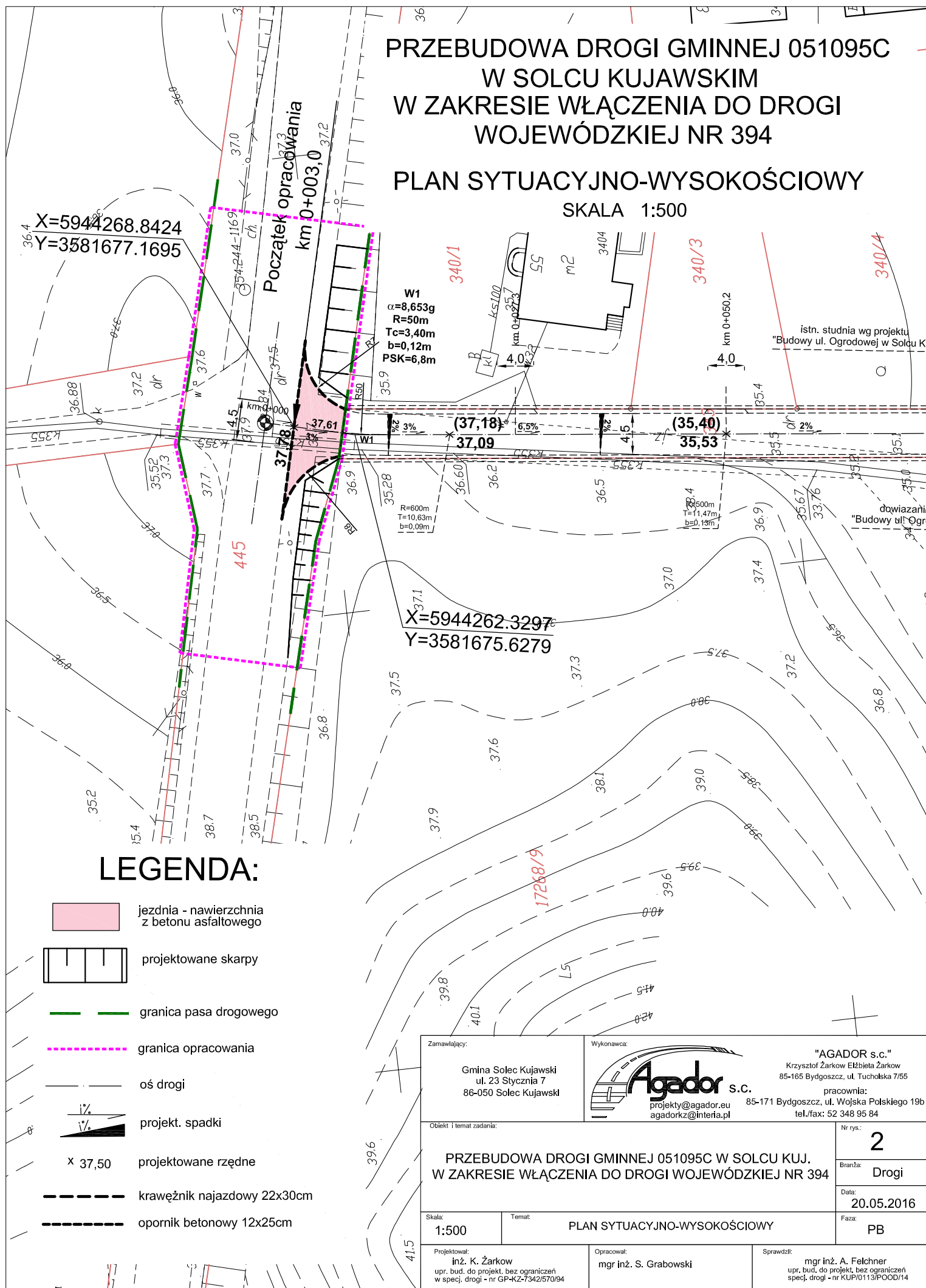






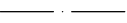

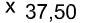


# PRZEBUDOWA DROGI GMINNEJ 051095C W SOLCU KUJAWSKIM W ZAKRESIE WŁĄCZENIA DO DROGI WOJEWÓDZKIEJ NR 394

## PLAN SYTUACYJNO-WYSOKOŚCIOWY

SKALA 1:500



### LEGENDA:

-  jezdnia - nawierzchnia z betonu asfaltowego
-  projektowane skarpy
-  granica pasa drogowego
-  granica opracowania
-  oś drogi
-  projekt. spadki
-  projektowane rzędne
-  krawężnik najazdowy 22x30cm
-  opornik betonowy 12x25cm

Zamawiający:  Gmina Solec Kujawski ul. 23 Stycznia 7 86-050 Solec Kujawski		Wykonawca:  "AGADOR s.c." Krzysztof Żarkow Elżbieta Żarkow 85-165 Bydgoszcz, ul. Tucholska 7/55 pracownia: 85-171 Bydgoszcz, ul. Wojska Polskiego 19b tel./fax: 52 348 95 84	
Objekt i temat zadania:  PRZEBUDOWA DROGI GMINNEJ 051095C W SOLCU KUJ. W ZAKRESIE WŁĄCZENIA DO DROGI WOJEWÓDZKIEJ NR 394		Nr rys.: <b>2</b>	Branża: Drogi
Skala: 1:500		Temat: PLAN SYTUACYJNO-WYSOKOŚCIOWY	Data: 20.05.2016
Projektował: inż. K. Żarkow upr. bud. do projekt. bez ograniczeń w specj. drogi - nr GP-KZ-7342/570/94		Opracował: mgr inż. S. Grabowski	Sprawdził: mgr inż. A. Felchner upr. bud. do projekt. bez ograniczeń specj. drogi - nr KUP/0113/POOD/14